

Ministerio de Medio Ambiente y Agua  
Servicio Nacional de Meteorología e Hidrología  
Dirección de Hidrología  
SENAMHI - BOLIVIA



# RESUMEN BOLETÍN DE PRONÓSTICO HIDROLÓGICO



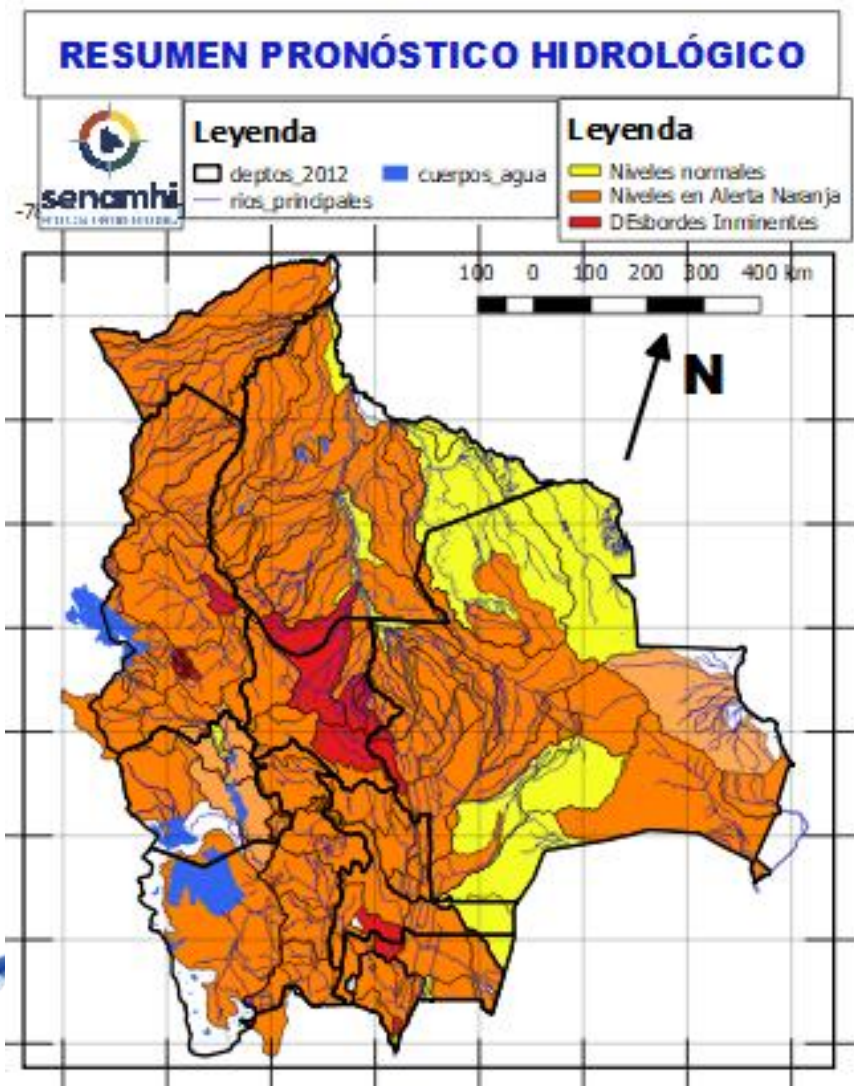
**DEL 15 ENERO AL 02 FEBRERO DE 2025**

Unidad de Análisis y Pronósticos Hidrológicos

*Senamhi, Miércoles 15 de enero de 2025*



Probables Ascensos : 15 al 17, **19 al 22**, **22 al 25**, 27/01 al 02/02/2025



Estado Normal

Estado de Alerta

Estado de Inundación

- Ascensos del 15 al 18, 19 al 22, 22 al 24, 27 al 29 enero en: Santa Cruz, Cochabamba, La Paz, Pando, Beni, el desarrollo se encuentra en las que siguen.
- Ascensos del 19 al 21, 21 al 25, 26 al 28, 31 enero al 02 febrero en: Tarija, Chuquisaca, Potosí, Oruro y La Paz Altiplano el desarrollo se encuentra en las que siguen.

**Ascensos de Cuidado** del 19 al 25 de enero, con posibles desbordes para: Tarija, Chuquisaca, Potosi, Santa Cruz, Cochabamba, La Paz, Beni y Pando.  
Posible Alerta Hidrológica.

**NOTA:**

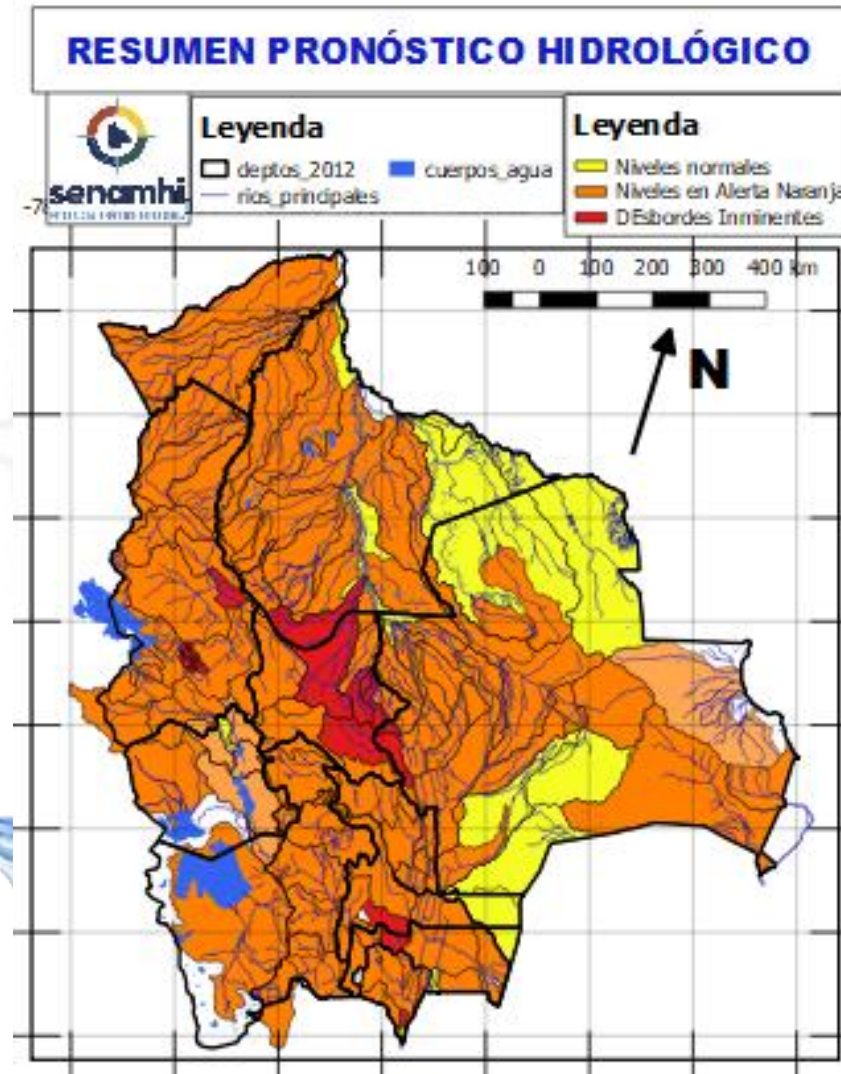
- **Cualquier cambio se dará a conocer en el tiempo más prudente posible.**
- La delimitación es a nivel de Sub-Cuencas

# RESUMEN DEL BOLETÍN DE PRONÓSTICO HIDROLÓGICO

## Probables Ascensos: 19 al 21, 22 al 25, 26 al 28, 31/01 al 02/02/2025

Estado Normal      Estado de Alerta      Estado de Inundación

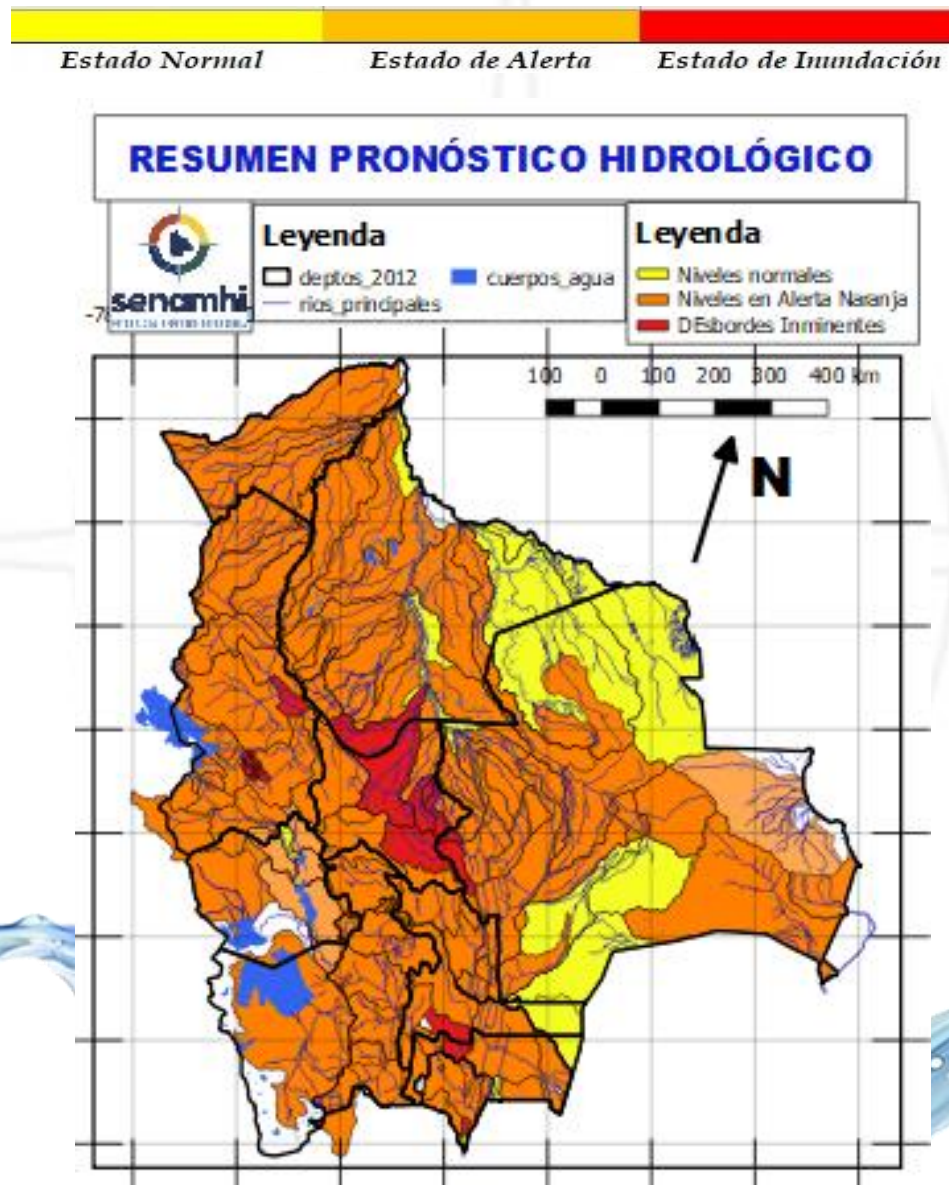
<b>19 al 21, 21 al 25, 26 al 28, 31 enero al 02 FEBRERO</b>		<b>Ascensos cerca a los niveles de seguridad</b>
<b>TARIJA</b>		
RIO	MUNICIPIO	
Guadalquivir (y afluentes secundarios)	San Mateo	
	Monte Sur	
	Tucumilla	
	Lazaredo	
	Cachimayu	
Sola	Obrajes, Temporal y zonas cercanas	
	San Andrés de Sola y poblados cercanos	
Quebrada del Monte	Zona Vibora Negra y poblaciones cercanas	
<b>19 al 21, 21 al 25, 26 al 28, 31 enero al 02 FEBRERO</b>		<b>Ascensos cerca a los niveles de seguridad</b>
<b>TARIJA</b>		
RIO	MUNICIPIO	
Bermejo y afluentes secundarios	Aguas Blancas	
	<b>Bermejo</b>	
	Paional	
	<b>Entre Ríos</b>	
	<b>Salinas</b>	
	Loma Alta	
	Cañitas	
	Emborozu	
	La Mamora	
	Padcaya	
	Yacuiba	
	y Comunidades cercanas	
Salinas	Poblados cercanos	



<b>19 al 21, 21 al 25, 26 al 28, 31 enero al 02 FEBRERO</b>		<b>Ascensos cerca a los niveles de seguridad</b>	
<b>TARIJA</b>			
RIO	MUNICIPIO		
San Juan del Oro	El Molino		
	Yunchará		
	y Comunidades cercanas		
<b>19 al 21, 21 al 25, 26 al 28, 31 enero al 02 FEBRERO</b>			<b>Ascensos cerca a los niveles de seguridad</b>
<b>TARIJA</b>			
RIO	MUNICIPIO		
Pilaya	San Josesito y comunidades cercanas		
<b>19 al 21, 21 al 25, 26 al 28, 31 enero al 02 FEBRERO</b>		<b>Ascensos cerca a los niveles de seguridad</b>	
<b>TARIJA</b>			
RIO	MUNICIPIO		
Pilcomayo	Puente Aruma		
	Villa Montes		
	Puesto Uno		
	Yacuiba		
	Ibibobo		
	La Esmeralda		
	La Victoria		
y Comunidades cercanas			

## Probables Ascensos: 18 al 20, 20 al 22, 22 al 25, 26 al 28, 30/01 al 01/02/2025

18 al 20, 20 al 22, 22 al 25, 26 al 28, 30 enero al 01 FEBRERO		Ascensos de cuidado
CHUQUISACA		
RIO	MUNICIPIO	
Chinimayu	Palca Grande	
	Cueva Pampa	
	Camargo	
Comunidades cercanas		
Achuma	Villa Abecia	
	y poblados cercanos	
15 al 17, 18 al 21, 22 al 24, 24 al 27, 27 al 29 ENERO		Ascensos Repentinos de cuidado
CHUQUISACA		
RIO	MUNICIPIO	
Quirpirchaca	Sucre	
	y poblados cercanos	
Chico	Chuqui Chuqui	
	Poblaciones cercanas	
Ravelo	Ravelo	
	y comunidades cercanas	
Potolo	Potolo	
	y comunidades cercanas	
Cachimayu	Chaunaca	
	y comunidades cercanas	
18 al 20, 20 al 22, 22 al 25, 26 al 28, 30 enero al 01 FEBRERO		Ascensos repentinos de cuidado
Tomina	Tomina	
	Comunidades cercanas	
Azero	El Villar	
	Comunidades cercanas	
Pescado	Villa Serrano	
	Comunidades cercanas	
Zudañez	Zudañez	
	y comunidades cercanas	



18 al 20, 20 al 22, 22 al 25, 26 al 28, 30 enero al 01 FEBRERO		Ascensos de cuidado
CHUQUISACA		
RIO	MUNICIPIO	
Pilcomayo	Azurduy	
	Yamparaez	
	Talula	
	Viña Quemada	
	y comunidades cercanas	
18 al 20, 20 al 22, 22 al 25, 26 al 28, 30 enero al 01 FEBRERO		Ascensos repentinos de cuidado
CHUQUISACA		
RIO	MUNICIPIO	
Parapetí	Azurduy	
	San Pablo de Huacareta	
	Monteagudo	
y comunidades cercanas		
Cuevo	Cuevo	
	y comunidades cercanas	
18 al 20, 20 al 22, 22 al 25, 26 al 28, 30 enero al 01 FEBRERO		Ascensos
CHUQUISACA		
RIO	MUNICIPIO	
Machareti	Machareti	
	y comunidades cercanas	
Huacaya	Huacaya	
	y poblados cercanos	

# RESUMEN DEL BOLETÍN DE PRONÓSTICO HIDROLÓGICO

## Probables Ascensos : 15 al 17, 18 al 21, 22 al 24, 24 al 29/01/2025

Estado Normal
Estado de Alerta
Estado de Inundación

**15 al 17, 19 al 21, 23 al 27, 28 al 30**  
**ENERO**  
**POTOSÍ**

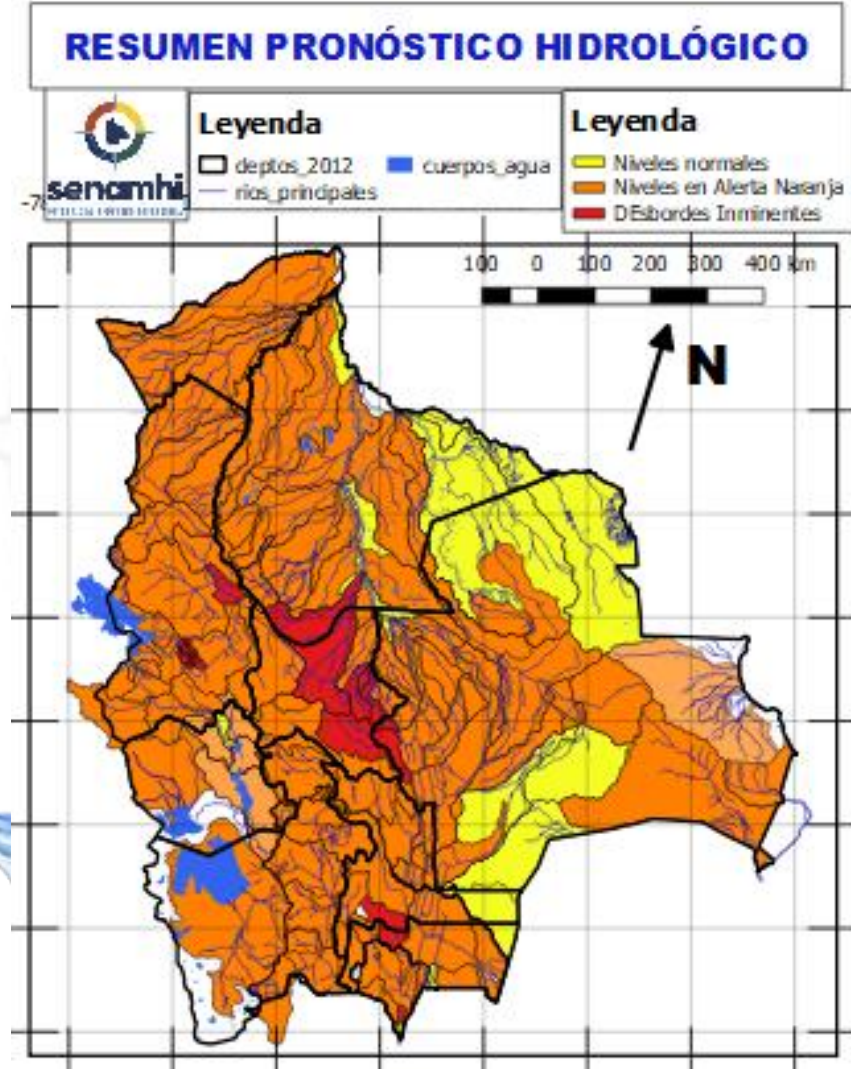
RIO	MUNICIPIO
Río Yura	Challa Pampa
	Yura
	Supo Supo
	y Comunidades cercanas
Vitichi	Vitichi
	y poblados cercanos
Tumúsla	Tumúsla
	Ketacochi
	Toropalca
	Checochi
	Comunidades cercanas
Caiza	Caiza
	y poblados cercanos
Cotagaita	Atocha
	Cotagaita
	y comunidades cercanas
Atocha	Comunidades cercanas

Ascensos repentinos de cuidado

**15 al 17, 19 al 22, 23 al 27, 28 al 30**  
**ENERO**  
**POTOSÍ**

RIO	MUNICIPIO
Tupiza	San Vicente
	Oploca
	Tupiza
	y distritos cercanos
Quebrada San Antonio	Distritos cercanos
Quebrada Remedios	Distritos cercanos

Ascensos repentinos de cuidado



**15 al 17, 18 al 21, 22 al 24, 24 al 27, 27 al 29 ENERO**  
**POTOSÍ**

RIO	MUNICIPIO
Chayanta	Yusfaya
	Chayanta
	y Comunidades cercanas
San Pedro	Paucachi
	San Pedro
	y Comunidades cercanas
Athata	Catavi
Pacoma	Pocoata
	y Comunidades cercanas

Ascensos repentinos de cuidado

**15 al 17, 18 al 21, 22 al 24, 24 al 27, 27 al 29 ENERO**  
**POTOSÍ**

RIO	MUNICIPIO
Potolo	Potolo
	y Comunidades cercanas
Ravelo	Ravelo
	y poblaciones aguas arriba
Alto Pilcomayo	Tinguipaya
	Tacobamba
	Tarapaya
	Yocalla
	y Comunidades cercanas

Ascensos repentinos de cuidado

# RESUMEN DEL BOLETÍN DE PRONÓSTICO HIDROLÓGICO

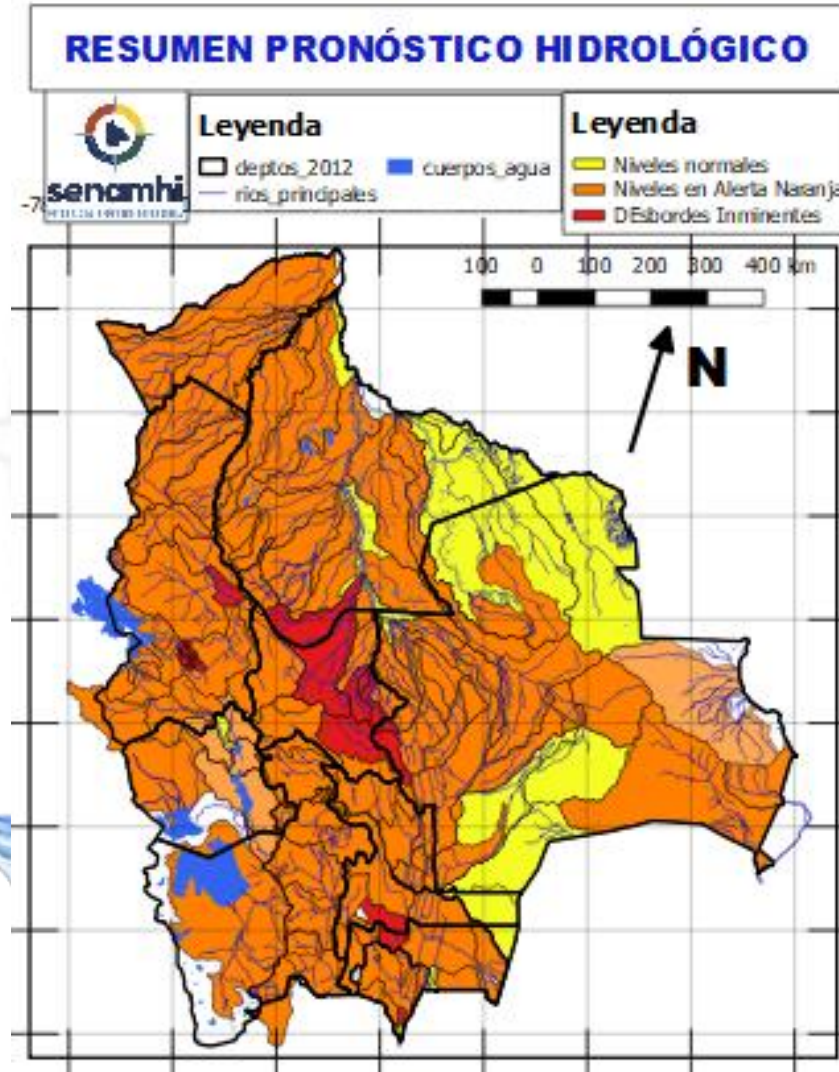
## Probables Ascensos: 19 al 22, 22 al 24, 28 al 30/01/2025

Estado Normal
Estado de Alerta
Estado de Inundación

19 al 22, 22 al 24 ENERO	
SANTA CRUZ	
RIO	MUNICIPIO
Pirai	Bermejo
	La Angostura
	La Bélgica
	Santa Cruz de la Sierra
	Puente Urubó
	Samaipata
	La Guardia
	El Torno
	Porongo
	Warnes
	Montero
	San Pedro
	Santa Rosa del Sara
	Cuatro Ojos
San Juan del Pirai	
Y Comunidades cercanas	
Callejas	Poblaciones cercanas
Pantano	Poblaciones cercanas
19 al 22, 22 al 24 ENERO	
SANTA CRUZ	
RIO	MUNICIPIO
Grande	Abapó
	Juntas
	Cabezas
Grande	Pailón
	El Carmen
	Cuatro Cañadas
	Okinawa
	San Julian
	Y poblaciones cercanas

Ascensos progresivos de cuidado

Ascensos progresivos de cuidado

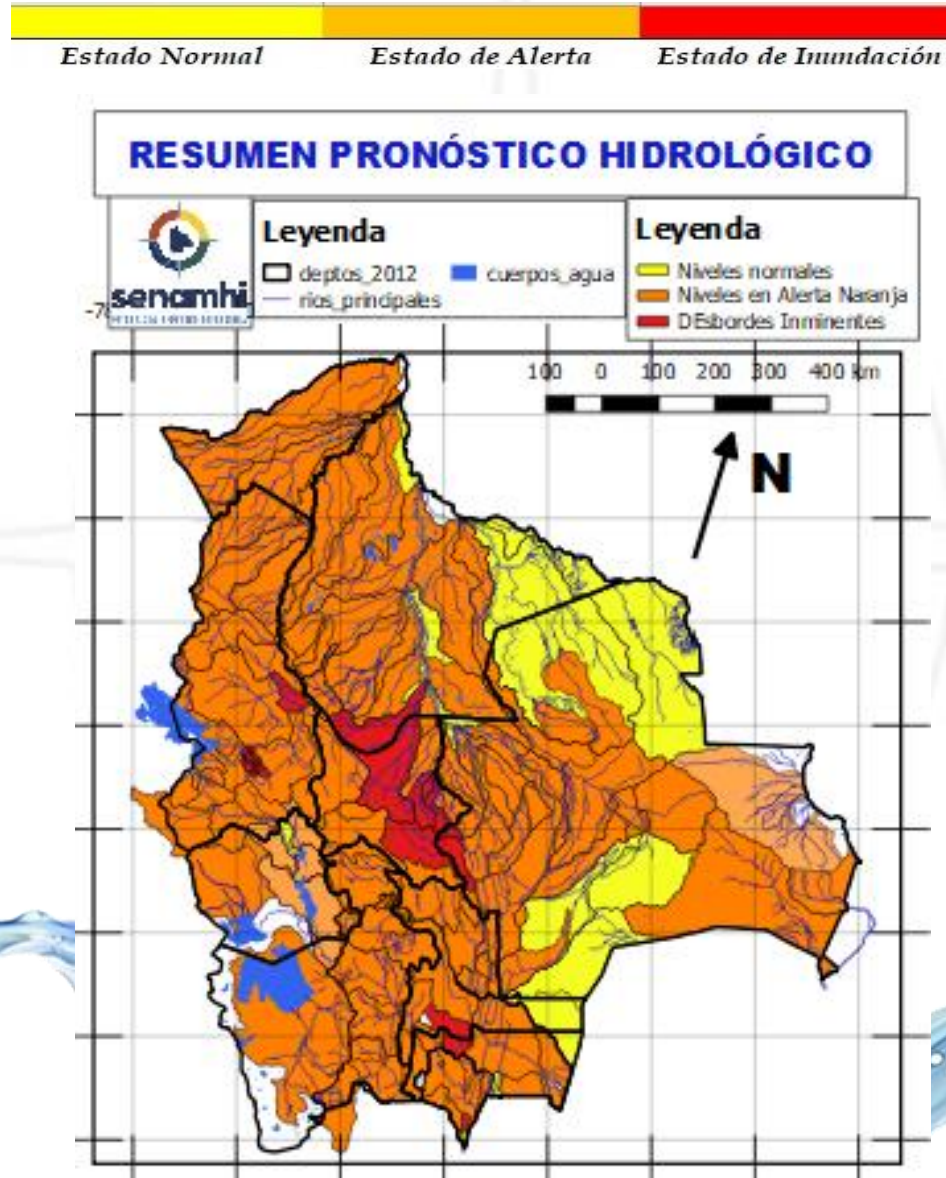


19 al 22, 22 al 24 ENERO		Obs.
SANTA CRUZ		
RIO	MUNICIPIO	
Ichilo	San Juan Campo Victoria	Ascensos progresivos de cuidado
	Yuracare Mojeño	
	San Germán	
	Avaróa Molle	
	Villa Rosario	
	Barranca General Román	
Y Comunidades cercanas		
Yapacaní	Los Pozos	
	Carumá	
	Mairana	
	Quirusillas	
	Trigal	
	Yapacani-Disperso	
	Pampa Grande	
San Juan de Yapacaní		
Y Comunidades cercanas		
Surutu	Buena Vista	
	San Carlos	
	Y Comunidades cercanas	

# RESUMEN DEL BOLETÍN DE PRONÓSTICO HIDROLÓGICO

## Probables Ascensos: 28 al 30/01/2025

28 al 30 ENERO		Ascensos
SANTA CRUZ		
RIO	MUNICIPIO	
Pirafí	Santa Rosa del Sara	
	Santa Cruz de la Sierra	
	Samaipata	
	La Guardia	
	El Torno	
	Porongo	
	Warnes	
	Montero	
	San Pedro	
	Cuatro Ojos	
Angostura		
San Juan del Pirafí		
Y Comunidades cercanas		
Mizque	Comarapa	
	Saipina	
	Y Comunidades cercanas	
28 al 30 ENERO		Ascensos
RIO	MUNICIPIO	
San Pablo	Nueva Ascención	
	San Pablo	
	Y Comunidades cercanas	
28 al 30 ENERO		Ascensos
SANTA CRUZ		
RIO	MUNICIPIO	
Grande	Abapó	
	Juntas	
	Cabezas	
	Y Comunidades cercanas	
28 al 30 ENERO		
Grande	Pailón	
	Cuatro Cañadas	
	Okinawa	
	San Julian	
	Y poblaciones cercanas	



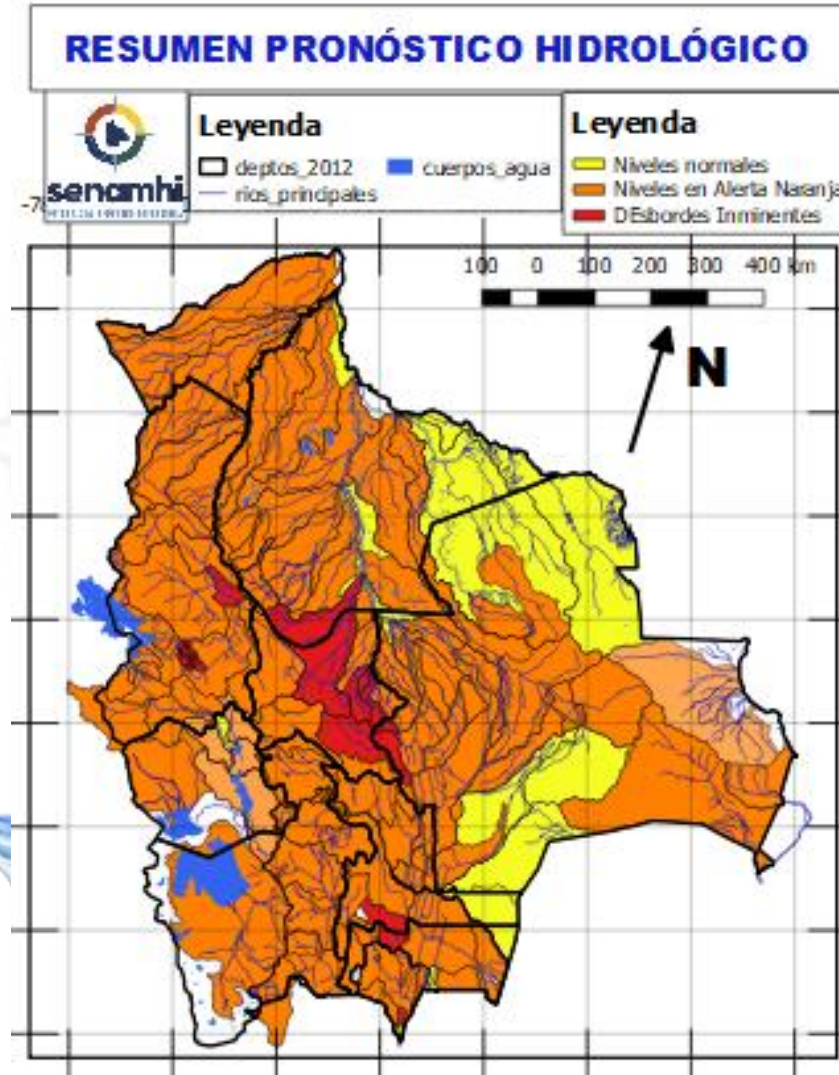
28 al 30 ENERO		Obs.
SANTA CRUZ		
RIO	MUNICIPIO	
Ichilo	San Juan Campo Victoria	
	Yuracare Mojeño	
	San Germán	
	Avaróa Molle	
	Villa Rosario	
	Barranca General Román	
Y Comunidades cercanas		
Yapacaní	Los Pozos	
	Carumá	
	Yuras	
	Marabol	
	Mairana	
	Quirusillas	
	Trigal	
	Yapacani-Disperso	
	Pampa Grande	
	Yapacani	
San Juan de Yapacaní		
Yapacaní disperso		
Y Comunidades cercanas		
Surutu	Buena Vista	
	San Carlos	
	Y Comunidades cercanas	

# RESUMEN DEL BOLETÍN DE PRONÓSTICO HIDROLÓGICO

## Probables Ascensos: 17 al 19, 19 al 22/01/2025



19 al 22 ENERO		Ascensos progresivos
<b>SANTA CRUZ</b>		
Parapeti	Charagua Camiri Y Comunidades cercanas	
17 al 19, 19 al 22 ENERO		Ascensos progresivos de cuidado
<b>SANTA CRUZ</b>		
RIO	MUNICIPIO	
Itenez	Poblaciones cercanas	
San Julián	San Ramón	
	El Puente	
	Ascensión de Guarayos Y Comunidades cercanas	
San Martín	San Martín	
	Embalse Sapocó	
	Y Comunidades cercanas	
Sapocó	Ascension de Guarayos	
	Y Comunidades cercanas	
Paraguá	San Ignacio de Velásco	
	Embalse Guapomó	
	Y Comunidades cercanas	



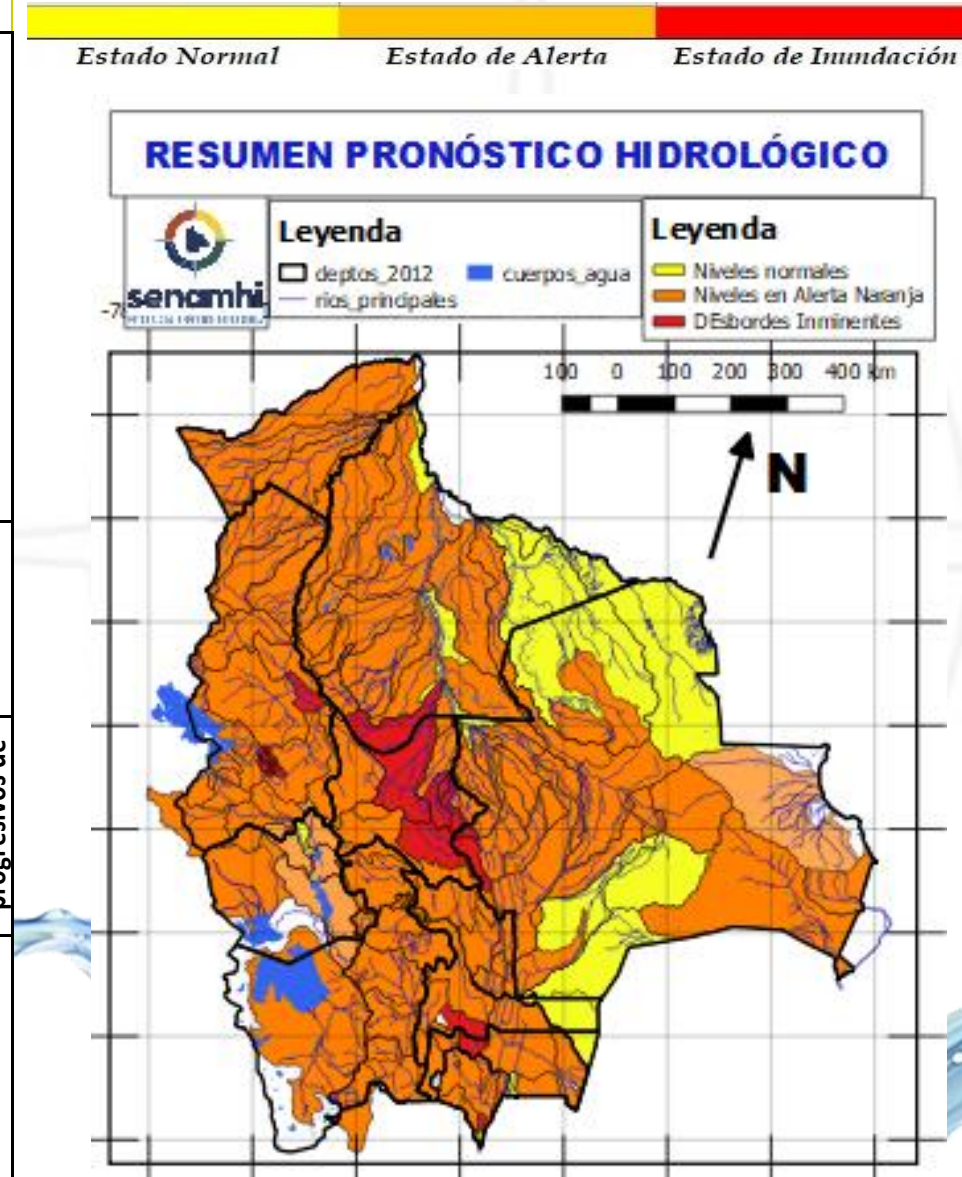
<b>SANTA CRUZ</b>		Ascensos progresivos
17 al 19, 19 al 22 ENERO		
RIO	MUNICIPIO	
Curichi Grande	Candelaria	
	San Fernando	
	San Matias Y Comunidades cercanas	
Cáceres	Puerto Suarez	
	Puerto Quijarro	
	Corumba Y Comunidades cercanas	
Tucabaca	Roboré	
	El Carmen Rivero Torrez	
	Y Comunidades cercanas	
San Miguel	Poblaciones cercanas	



# RESUMEN DEL BOLETÍN DE PRONÓSTICO HIDROLÓGICO

## Probables Ascensos : 16 al 18, 19 al 25, 28 al 30/01/2025

16 al 18, 19 al 25, 28 al 30 ENERO		Obs.	
BENI		Ascensos progresivos de cuidado	
RIO	MUNICIPIO		
Sécore	Comunidades cercanas		
Isiboro	Gundonovia Y Comunidades cercanas		
Tijamuchi	San Lorenzo de Moxos Y Comunidades cercanas		
Apere	El Perú San Borjita Y Comunidades cercanas		
Ibaré	Puerto Almacén Y Comunidades cercanas		
San Pablo	San Pablo Y Comunidades cercanas		
16 al 18, 19 al 25, 28 al 30 ENERO			Ascensos progresivos de cuidado
BENI			
RIO	MUNICIPIO		
Hondo	Carretera Yucumo-Rurrenabaque Y Comunidades cercanas		
Maniqui	San Borja Cosincho Y Comunidades cercanas		
16 al 18, 19 al 25, 28 al 30 ENERO		Ascensos progresivos de cuidado	
BENI			
RIO	MUNICIPIO		
Rápulo	Cosincho La Embocada, La Cruz Comunidades cercanas		
Yacuma	Santa Ana de Yacuma Santa Rosa de Yacuma Y Comunidades cercanas		
16 al 18, 19 al 25, 28 al 30 ENERO		Ascensos progresivos de cuidado	
BENI			
RIO	MUNICIPIO		
Mamoré	Loreto Camiaco Puerto Varador Puerto GERALDA Trinidad San Javier Puerto Siles		
Mamoré	Guayaramerín Y Comunidades cercanas		

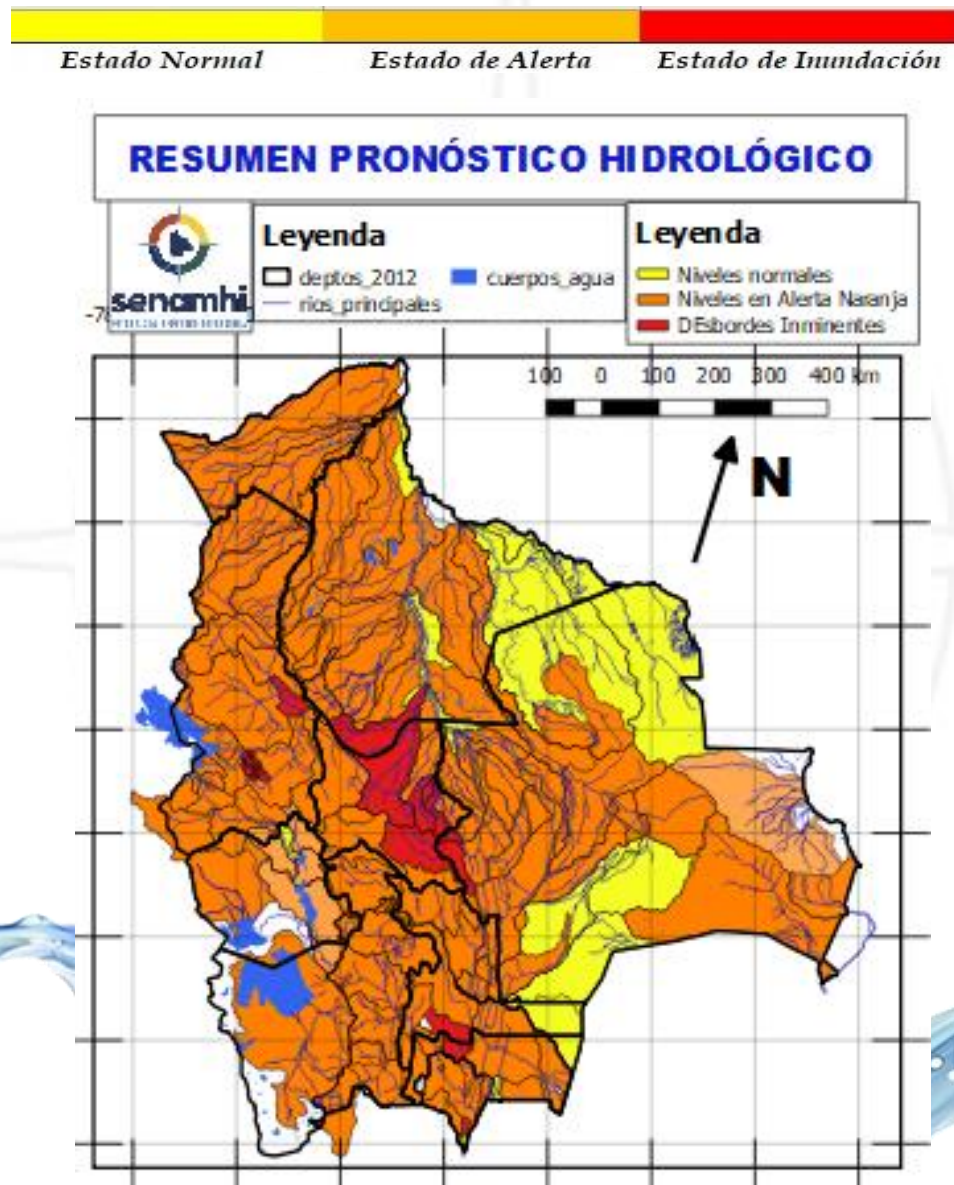


16 al 18, 19 al 25, 28 al 30 ENERO		Ascensos progresivos	
BENI			
RIO	MUNICIPIO		
Machupo	San Ramón San Joaquín Y Comunidades cercanas		
Blanco	Bella Vista Y Comunidades cercanas		
Iténez	San Juan de Puerto Ustaréz Y Comunidades cercanas		
Itonama	Puerto la Garita Magdalena Caminos de acceso Y Comunidades cercanas		
16 al 18, 19 al 25, 28 al 30 ENERO			Ascensos progresivos de cuidado
BENI			
RIO	MUNICIPIO		
Beni	Rurrenabaque San Buenaventura		
20 al 25, 27 al 30 ENERO		Ascensos progresivos de cuidado	
BENI			
RIO	MUNICIPIO		
Beni	Peña Amarilla Riberalta Cachuela Esperanza Y Comunidades cercanas		

# RESUMEN DEL BOLETÍN DE PRONÓSTICO HIDROLÓGICO

## Probables Ascensos: 15 al 18, 19 al 22, 22 al 24, 27 al 29/01/2025

15 al 18, 19 al 22, 22 al 24, 27 al 29 ENERO			
COCHABAMBA			
RIO	MUNICIPIO	Obs.	
Chimoré	Chimoré	Ascensos repentinos de cuidado	
	Ayopaya		
	Puerto Aurora		
Ivirgatzama	Ivirgatzama		
	Y Comunidades cercanas		
Magareño	Ivirgatzama		
Sajta	Comunidades cercanas		
	Puerto Villarroel		
	Puerto Grethel		
	Entre Rios, Bulu Bulu		
	Y Comunidades cercanas		
15 al 18, 19 al 22, 22 al 24, 27 al 29 ENERO			
COCHABAMBA			
RIO	MUNICIPIO		
Ventisquatro	Nueva Alianza	Ascensos progresivos de cuidado	
	Villa Jordán		
	Y Comunidades cercanas		
Chipiriri	Puerto san Francisco		
	Y Comunidades cercanas		
Eterazama	San Miguel de Isiboro		
	Y Comunidades cercanas		
Ichóa	Ichóa		
	San Ramoncito		
	Y Comunidades cercanas		
Isiboro	San Ignacio		
	Gundonovia		
	San Miguelito de Isiboro		
	Puerto san Francisco		
	Y Comunidades cercanas		
COCHABAMBA			
15 al 18, 19 al 22, 22 al 24, 27 al 29 ENERO			
RIO	MUNICIPIO		
Chapare	Villa Tunari	Ascensos de cuidado	
	Chocolatal, Cristal Mayu		
	Paractí		
	Y Comunidades cercanas		
Jatun Mayu	Poblaciones cercanas		
Palca Mayu	Tablas Monte		
	Maica Monte		
	Y Comunidades cercanas		
Santa Elena	Poblaciones cercanas		
Juntas Corani	Chocolatal, Cristal Mayu		
	Poblaciones cercanas		



19 al 22, 22 al 24, 27 al 29 ENERO		
COCHABAMBA		
RIO	MUNICIPIO	Obs.
Rocha y afluentes secundarios	Sacaba	Ascensos Repetitivos
	Colcapirua	
	Tiquipaya	
	Vinto	
	Quillacollo	
	Y poblados cercanos	
Taquiña	Tiquipaya	
	Y zonas cercanas	
19 al 22, 22 al 24, 27 al 29 ENERO		
COCHABAMBA		
RIO	MUNICIPIO	
Caine	Sacabamba	Ascensos Repetitivos de cuidado
	Vila Vila	
	San Vicente	
	Y poblaciones cercanas	
Tapacari	Capinota	
	Y Comunidades cercanas	
Arque	Arque	
	Bolivar	
	Capinota	
Chaky Mayu	Arbieto	
	Y Comunidades cercanas	
15 al 18, 19 al 22, 22 al 24, 27 al 29 ENERO		
COCHABAMBA		
RIO	MUNICIPIO	Obs.
Mizque y afluentes secundarios	Pojo	Ascensos de cuidado
	Totora	
	Comarapa	
	Pocona	
	Vila Vila	
	Aiquile	
	Cuenca Baja	
	Y Comunidades cercanas	

### 16 al 18, 19 al 24, 27 al 29 ENERO

LA PAZ	
RIO	MUNICIPIO
Cotacages	Sequerancho
	<b>Inquisivi</b>
	<b>Quime</b>
	Independencia
	Cimarrón
	y comunidades cercanas

### 16 al 18, 19 al 25, 28 al 30 ENERO

Boopi (y afluentes secundarios)	Palca
	La Asunta
	Chulumani
	Tamampaya
Zongo	Cahua
	Zongo
Unduavi	y comunidades cercanas
Taquesi	y comunidades cercanas
Tamampaya	y comunidades cercanas
Solacama	Santiago Tocaroni
	Chulumani
	y comunidades cercanas
Yara	Comunidades cercanas
Coroico (y afluentes secundarios)	Coroico
	Caranavi
	Santa Rita de Buenos Aires
	y comunidades cercanas

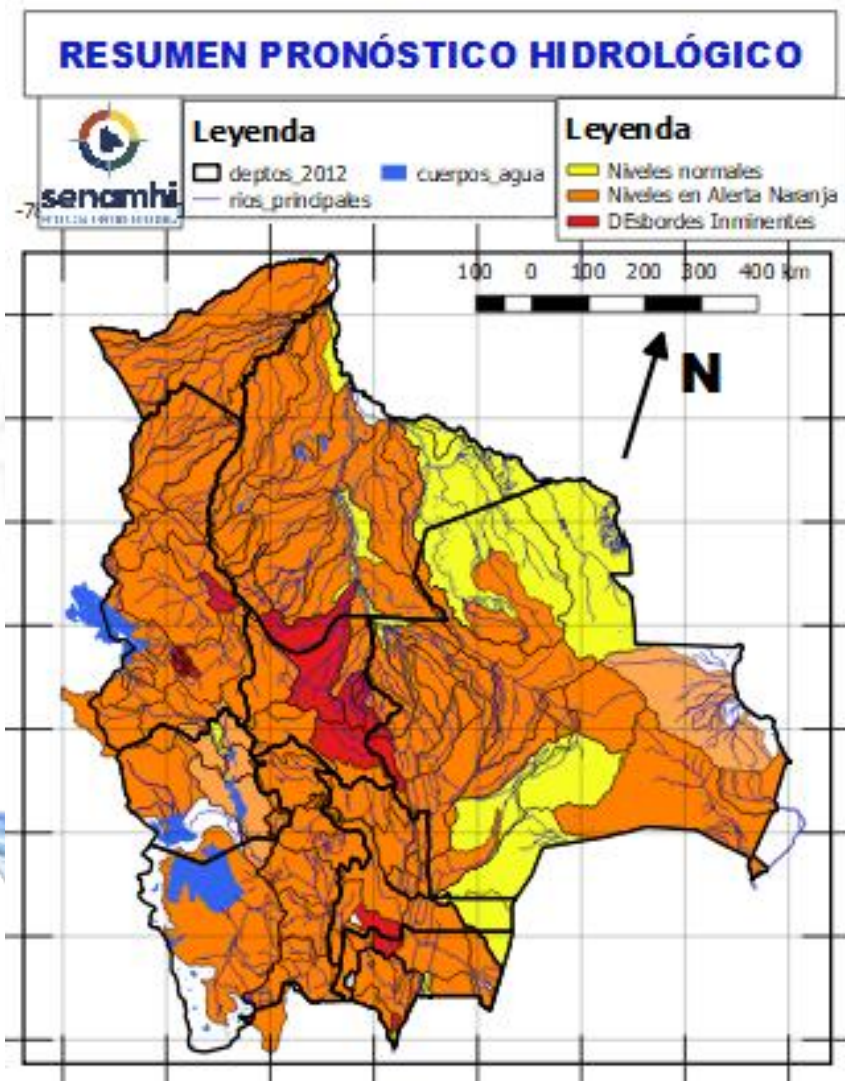
### 17 al 19, 20 al 22, 26 al 28 ENERO

Luribay	Luribay
	y comunidades cercanas
Miguillas	y comunidades cercanas
Unduavi	y comunidades cercanas
Ichato	Inquisivi
	y comunidades cercanas
Solacama	Santiago Tocaroni
	Chulumani
	y comunidades cercanas

Ascensos de cuidado

Ascensos de cuidado

Estado Normal      Estado de Alerta      Estado de Inundación



### 16 al 18, 19 al 25, 28 al 30 ENERO

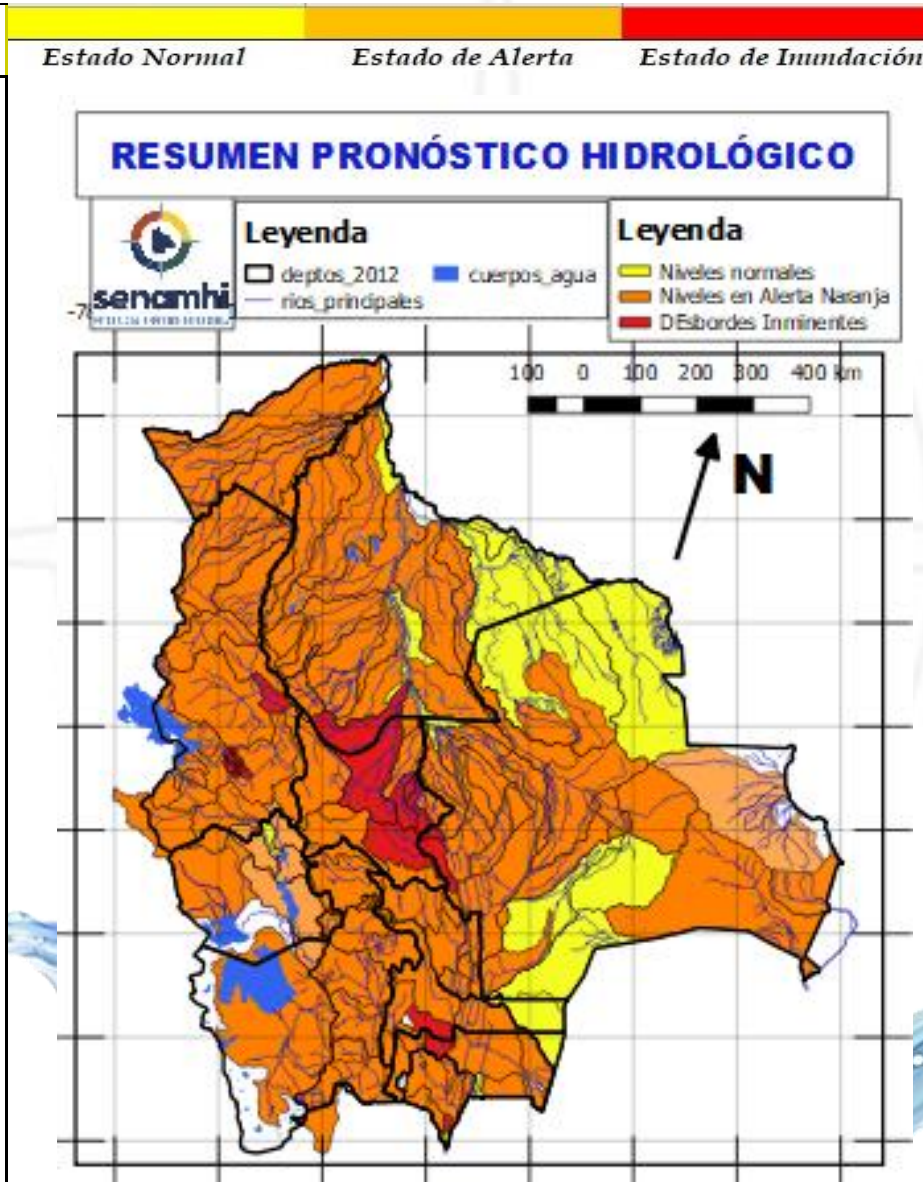
### LA PAZ

RIO	MUNICIPIO
Piquendo	Alto Beni
	y poblaciones cercanas
Quiquibey	Quiquibey
	y poblaciones cercanas
Hondo	Carretera Ixiamas-San
	Buenaventura
Alto beni y afluentes secundarios	Covendo
	Palos Blancos
	Sapecho
	Pacollo
	Cedro Mayo
	y comunidades cercanas
Mapiri (y afluentes secundarios)	Apolo
	Camata
	Aten
	Sorata
	Chuma
	Comabaya
	Quiabaya
	Guanay
	Angosto Quercano
	Santa Rosa de Mapiri
Mapiri	
	y poblaciones cercanas
Tipuani (y afluentes secundarios)	Tipuani
	Cangallí
	Chima
	Bartolo
	y comunidades cercanas
Kaka	Mayaya
	Teoponte
	El Triunfo
	y comunidades cercanas
Tuichi	Pelechuco
	Comunidades cercanas
	Cuenca entera

Ascensos de cuidado

17 al 19, 20 al 22, 26 al 28 ENERO	
LA PAZ	
RIO	MUNICIPIO
Irpavi	Irpavi
	Arunta
	y comunidades cercanas
Achumani	Achumani y zonas aledañas
Chokeyapu	Plan Autopista y zonas Cuenca baja
Orkhojahuirá	Cuenca Alta y Baja
Huayña Jahuirá	Avenida Costanera
Pasajahuirá	Av. Los Sargentos Zona Sur
La Paz	La Paz Ciudad- Zona Sur
La Paz	Jupapina
	Unidad Educativa Jupapina
	Ananta
	Umamanta
	Mecapaca
	Palomar
	Huaricana
	Zona Zona
	Lurata
	Wichupampa
	Cairoma
	y poblaciones cercanas
	Jinchupalla
Achocalla	Llojeta
	Achocalla

Ascensos Cabeceras y aguas debajo de toda la cuenca



15 al 18, 19 al 25, 28 al 30 ENERO	
LA PAZ	
RIO	MUNICIPIO
Beni	San Buenaventura
	y poblaciones cercanas aguas arriba y abajo

Ascensos progresivos de cuidado

20 al 25, 27 al 30 ENERO	
LA PAZ	
RIO	MUNICIPIO
Toromonas	Comunidades cercanas
Madre de Dios	Chivé
	Comunidades cercanas
Manuripi	Poblaciones cercanas
Enatahua	Poblaciones cercanas

Ascensos progresivos de cuidado

20 al 25, 27 al 30 ENERO	
LA PAZ	
RIO	MUNICIPIO
Quendeque	Poblaciones cercanas
Tequeje	Ixiamas
Hondo ó Erasama	Apolo
	y comunidades cercanas
Cuñada	Carretera Ixiamas-San Buenaventura
	y poblaciones cercanas

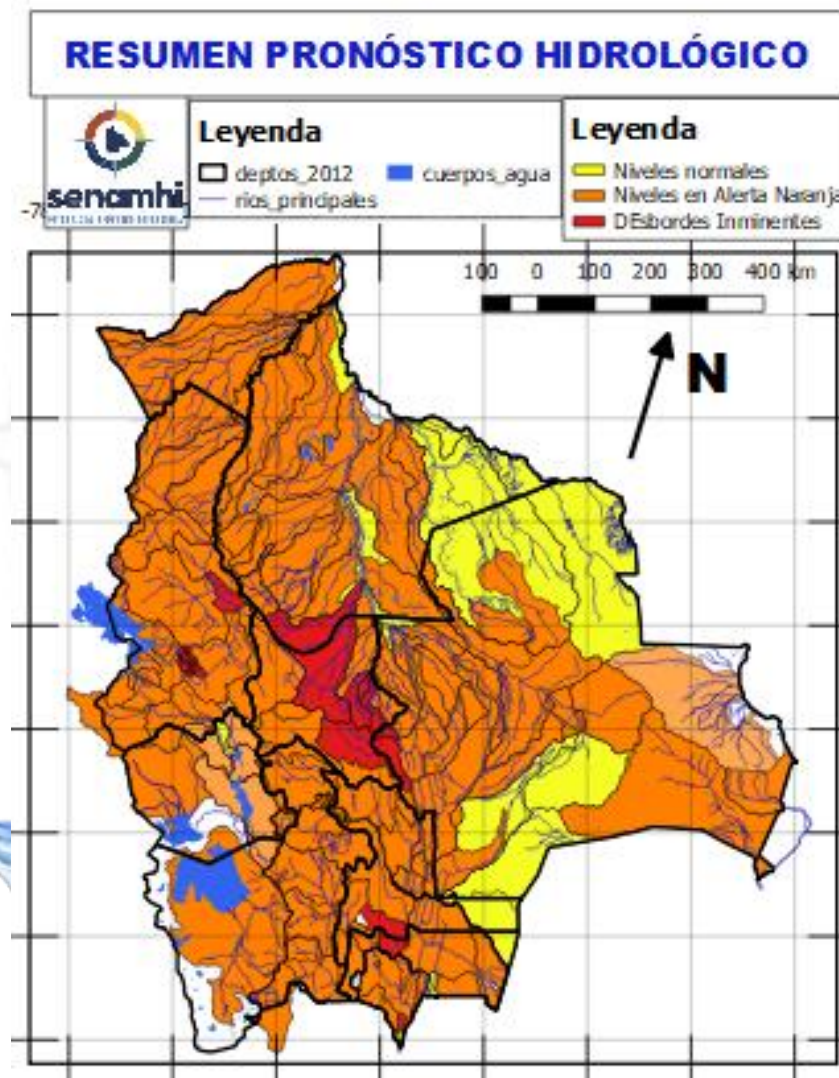
Ascensos progresivos de cuidado

# RESUMEN DEL BOLETÍN DE PRONÓSTICO HIDROLÓGICO

## Probables Ascensos: 16 al 22, 24 al 27, 27 al 29/01/2025



16 al 18, 20 al 23, 26 al 28 ENERO		Ascensos
LA PAZ		
RIO	MUNICIPIO	
Suches	Escoma	
	Ulla Ulla	
	y comunidades cercanas	
16 al 18, 20 al 23, 26 al 28 ENERO		Ascensos progresivos de cuidado
LA PAZ		
RIO	MUNICIPIO	
Catari	Pucarani	
	Chojña Collo	
	Río Seco y poblaciones cercanas	
Keka Jahuirá	Achacachi	
	Sorata	
	y comunidades cercanas	
16 al 21, 22 al 27, 27 al 29 ENERO		Ascensos progresivos de cuidado
LA PAZ		
RIO	MUNICIPIO	
Desaguadero	San Andres de Machaca y comunidades cercanas	
	Jacha Jahuirá	
Khala Jahuirá	poblados cercanos	
Kheto	Sica sica	
Mauri	poblados cercanos	



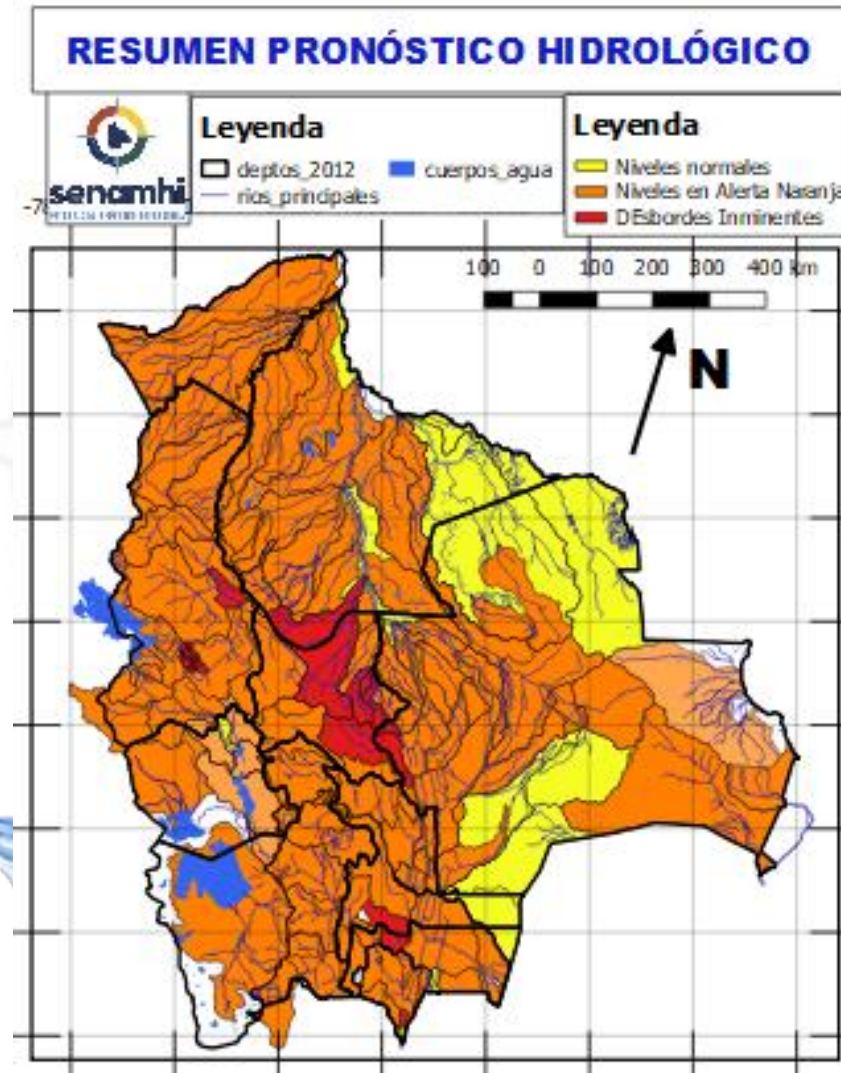
16 al 21, 22 al 27, 27 al 29 ENERO		Ascensos progresivos de cuidado
ORURO		
RIO	MUNICIPIO	
Aroma	Toledo y comunidades cercanas	
	Paria	
Huarina	Huarina	
Juchus Jahuirá	Puente Aroma y comunidades cercanas	
	Desaguadero	Puente Carasila y comunidades cercanas
16 al 21, 22 al 27, 27 al 29 ENERO		Ascensos Progresivos de cuidado
ORURO		
RIO	MUNICIPIO	
Lauca	Turco	
	Centro Berlín	
	y comunidades cercanas	

# RESUMEN DEL BOLETÍN DE PRONÓSTICO HIDROLÓGICO

## Probables Ascensos : 20 al 25, 27 al 30/01/2025



20 al 25, 27 al 30 ENERO		Ascensos Progresivos de cuidado
PANDO		
RIO	MUNICIPIO	
Acre	Cobija	
	Y comunidades cercanas	
20 al 25, 27 al 30 ENERO		Ascensos Progresivos de cuidado
PANDO		
RIO	MUNICIPIO	
Tahuamanu	Porvenir	
	Filadelfia	
	y poblaciones cercanas	
Madre de Dios	Chivé	
	El Sena	
Manuripi	Y comunidades cercanas	
20 al 25, 27 al 30 ENERO		Ascensos Progresivos de cuidado
Abuná	Comunidades cercanas	
Negro	Poblaciones cercanas	
Rapirrán	Comunidades cercanas	



20 al 25, 27 al 30 ENERO		Ascensos Progresivos de cuidado
PANDO		
RIO	MUNICIPIO	
Beni	Peña Amarilla	
	Fortaleza	
	Blanca Flor	
	Gonzalo Moreno	
	Riberalta	
	Cachuela Esperanza	
	Y poblaciones cercanas	

